

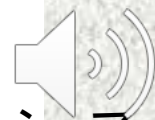
地域に出かけることを 車の運転に例えれば

1. まずは**仮の「行き先」**を考える
2. 絶対に**事故**をおこさない心構えで
(もらい事故でも**ひき逃げ**はしない)
3. **しあわせ**なドライブ報告をめざそう

フィールドワークとは

- フィールドワークとは、机の上での勉強とちがって、**五感のすべてを駆使して全身で学ぶこと**です。
- 現場では、あらかじめ立てておいた予定や、出発前の予想が裏切られ、**思いもよらない展開**になることがよくあります。そんな時は、第六感も働かせながら全身全霊で切り抜けなければなりません。
- **人生と同じ**で、フィールドワークは、誰かが書いたシナリオにそってゲームを進めるのではなくて、事前に勉強した教科書やマニュアル通りに行かないところこそが面白いのでしょうか。

方法：みる・きく・やってみる（参与観察）



FB笑ったらシェア

ソウルの食肉市場の卒論のためにニワトリ の解体の参与観察(山口市吉敷)←



「食卓に並べられるまでの過程に
少しでも関わりを持てたことが、
いのちをいただいていることへの
感謝につながりました。」

李由紀さんのことば <https://ankei.jp>



調査地被害(宮本常一、1972)

渋沢敬三(しぶさわ・けいぞう)先生の教え

1. 他人に迷惑をかけないこと
2. でしゃばらないこと
3. 他人の喜びを心から
喜びあえること



調査され 迷るという 惑い

フィールドに出る前に読んでおく本

増補版

宮本常一

「あれでは人文科学ではなくて訊問科学だ」
放する民俗学者、宮本常一の言葉を受け止めた、
フィールド・ワーカーの実践

安溪遊地



× 調査されること＝

迷惑にならないために

！地域を一枚の布に例えれば、地域住民という経（たて）糸が優先、フィールドワーカーはそこに打ち込まれる緯（よこ）糸。

運転免許の更新で見せられる**怖いビデオ** この本は**交通事故**と**ひき逃げ事件**事例集

学生への言葉(『キャンパスを飛び出そう』みずのわ出版
<https://ankei.jp/yuji/?n=1661>)

フィールドワークとは、机の上での勉強とちがって、五感のすべてを駆使して全身で学ぶこと。

自動車の運転と同じく、細心の注意で事故を避け、事故のときにも絶対に「ひき逃げ」はしない。それができる人だけが、ハンドルをにぎっていいように、フィールドワークにもルールがあります。それが守れることを立証できた人だけが、キャンパスを飛び出してフィールドワークを経験してもいいのです。



知ること と 愛すること

バランスを取ることにはむずかしく
しばしばジレンマに陥る



<http://faithcenter.wordpress.com/2010/03/05/the-head-heart-war-by-elaine-davenport-march-5-12-2010/balance-heart-and-mind/>



挫折体験の意味



https://startupmindset.com/wp-content/uploads/2016/12/rsz_adobestock_67629099.jpg



心が折れるような**挫折体験**の大切さ

心身の不調に悩む人たちへのケアの現場で

もうぎりぎりまで頑張っているのに、ケアの「**専門家**」から上から目線で対応されたら……

患者として、あるいはまだ駆け出しの「**プロの卵**」としてどう感じるのでしょうか？

ケアを学ぶ、あなたにとって将来もっとも役にたつのは、患者さんの苦しみをわがこととしてとらえられる、**自分自身の挫折体験**ではないでしょうか。🔊

1971年安溪遊地・大学での挫折

5月病から「寝たきり学生」へ

昼夜逆転・不登校のきっかけは、中国語の授業でした。

「先生： きみー、よくそんな発音で授業にでてくるねえ。

クラスメート： 一斉に笑う



受験勉強においてきたおさな心が追いつくのを待ちながら大学不登校で読んでた絵本やファンタジー



こどものほん・おとなのほん)そんなくべつはないぞ
<https://ankei.jp/yuji/?n=2172>

安溪遊地、**負けず嫌いの**
5歳のころ 毎日バイオリン
の練習2時間



週2日徹夜で準備したラテン語の猛烈授業

(文学部へのもぐり
だけど登校再開)

50人の受講生で、試験まで残ったのは6人

「ラテン語でどんぐりころころが歌えるか」というエッセーを書きました。

<https://ankei.jp/yuji/?n=554>



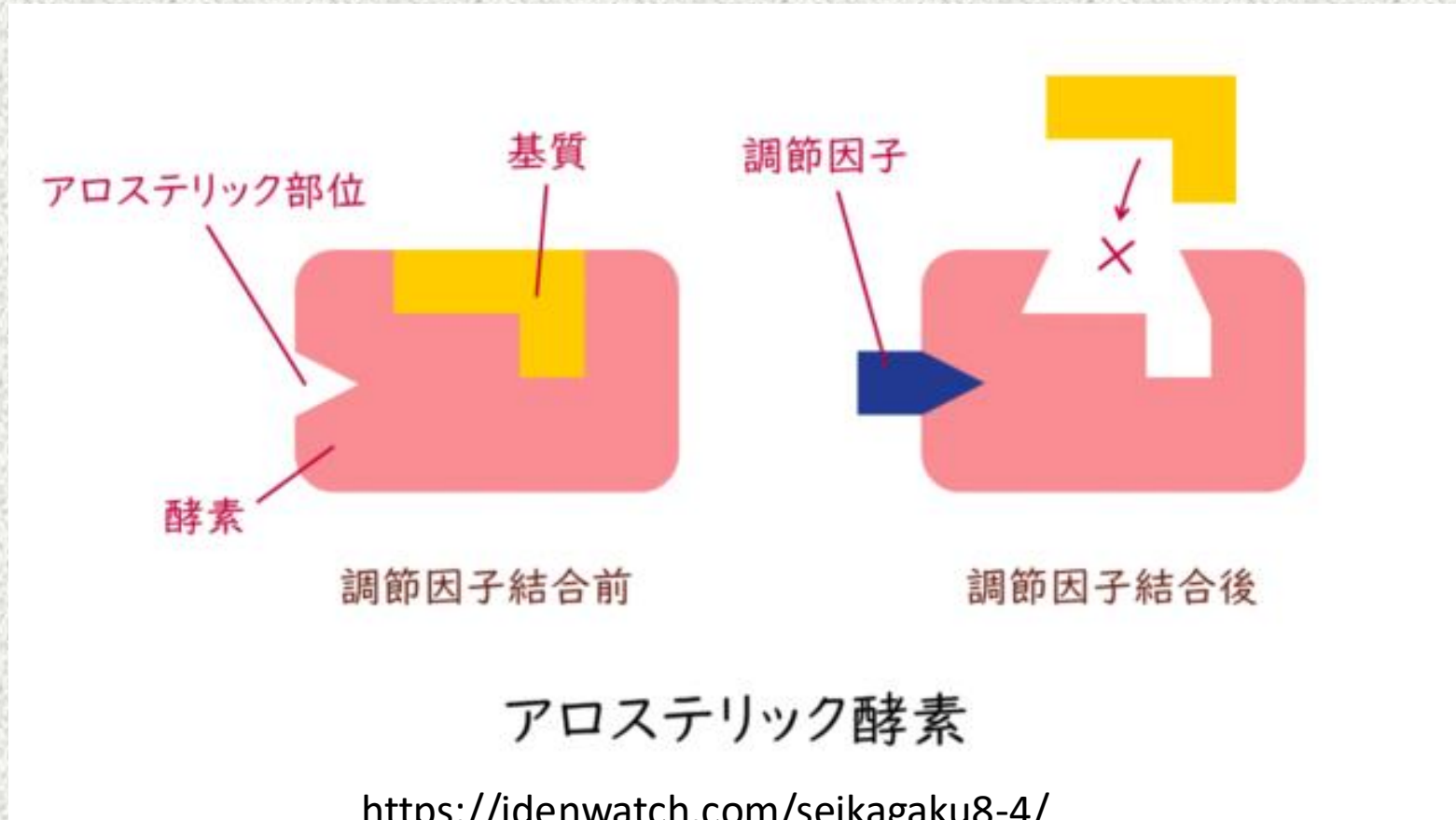
ラテン詩人 水野有庸の軌跡

「ラテン詩人水野有庸の軌跡」編集委員会

大阪公立大学共同出版会



生物学の専門講義に頑張って出席するも、 内容についていけず(3年生)



優等生0君「一番前に座って毎回居眠りつ
て先生に失礼やろ、授業に出て来るな！」

大学からドロップアウトして日本列島を 教科書とする移動大学へ(大学3～4年)



1973年新潟県巻町で
第11回移動大学開催



(学園紛争への答えとして東工大を辞した) 川喜田二郎氏の移動大学



参加して得たもの
・フィールドワーク
へのあこがれ
・KJ法への入門
・写真撮影3000枚
などなど



移動大学・誰が生徒か先生か(1973) 結婚(1975)

日本列島を教科書に
地平線を開拓する

雲と水と

スタッフ



大学をやめようとするが、アフリカに行きたくなる。でも行けない.....

大学をやめて、カルト的な団体に入ろうとする

2週間の大学院受験勉強

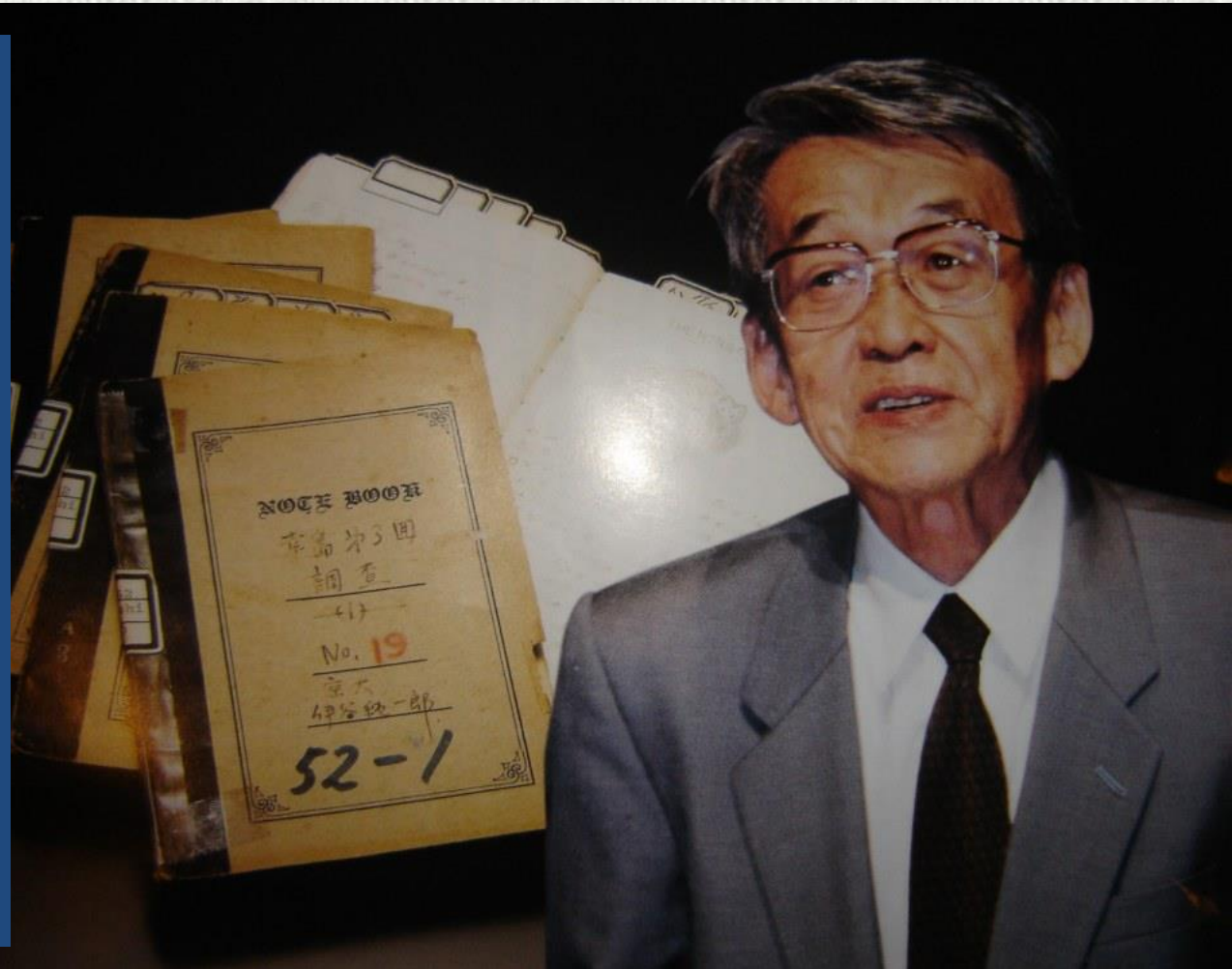
(慣れない勉強に3回発熱しダウン)

奇跡的に合格



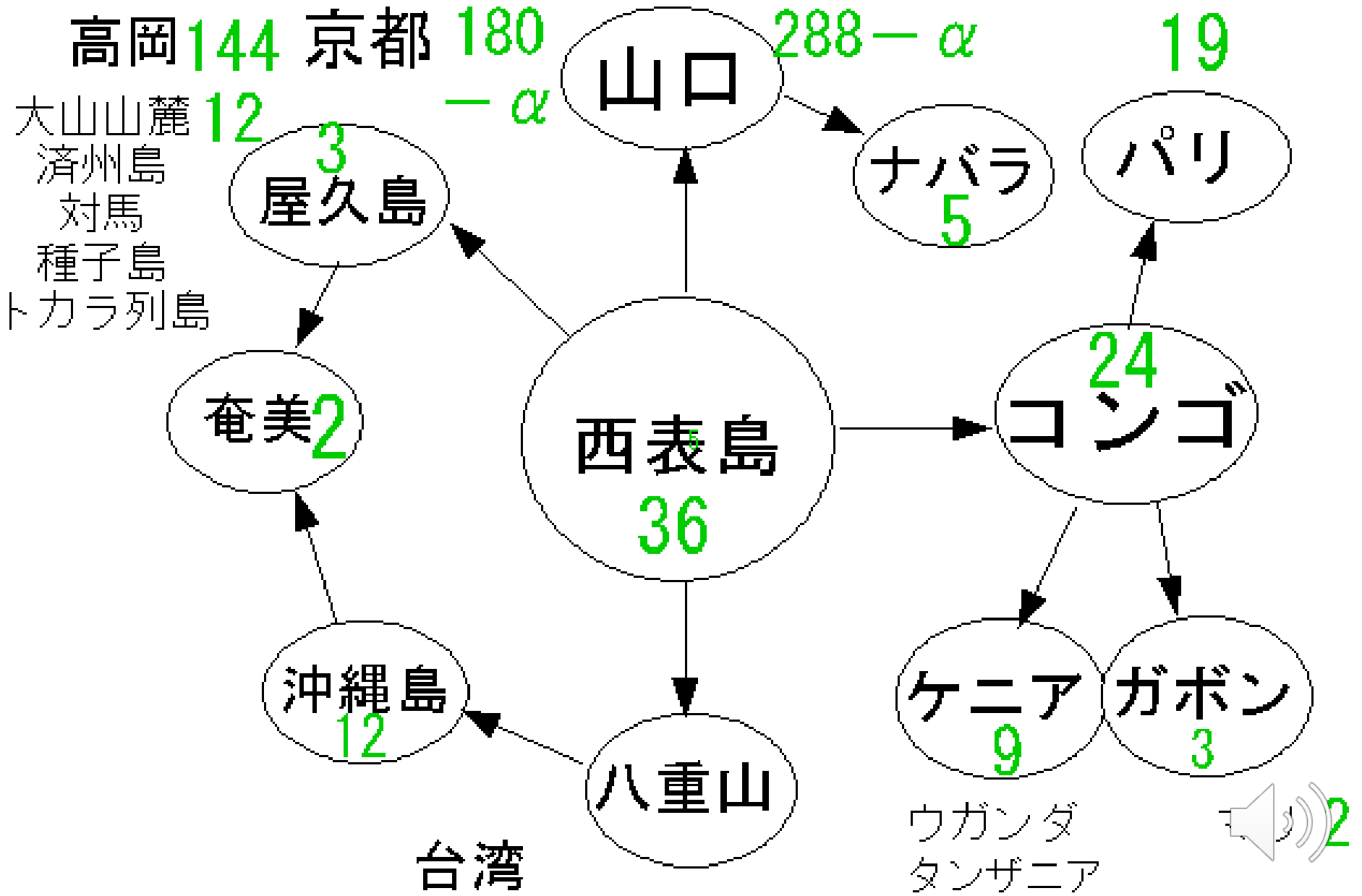
サル・ヒト・アフリカの伊谷門下生に

「君の行くところは1か所しかない。イリオモテ島の廃村や。人類学のフィールドはなあ、遠けりゃ遠いほどええのや。」



伊谷純一郎先生(1926~2001)のユニークな教育は
→ <https://ankei.jp>で「伊谷」を検索してください。

西表島の廃村に島流しの前後に暮らした場所と月数



県産材で価格破壊住宅を建てる(1995)



国産小麦のパンを毎週焼きます。



山口県立大・地域が学校 地元が先生(2005-15) 阿武町で家造りや炭焼き体験



移動大学・誰が生徒か先生か (1973) から変わってない

日本列島を教科書に
地平線を開拓する

雲と水と

スタッフ



地域が教室・地元が先生



2008年学生向け

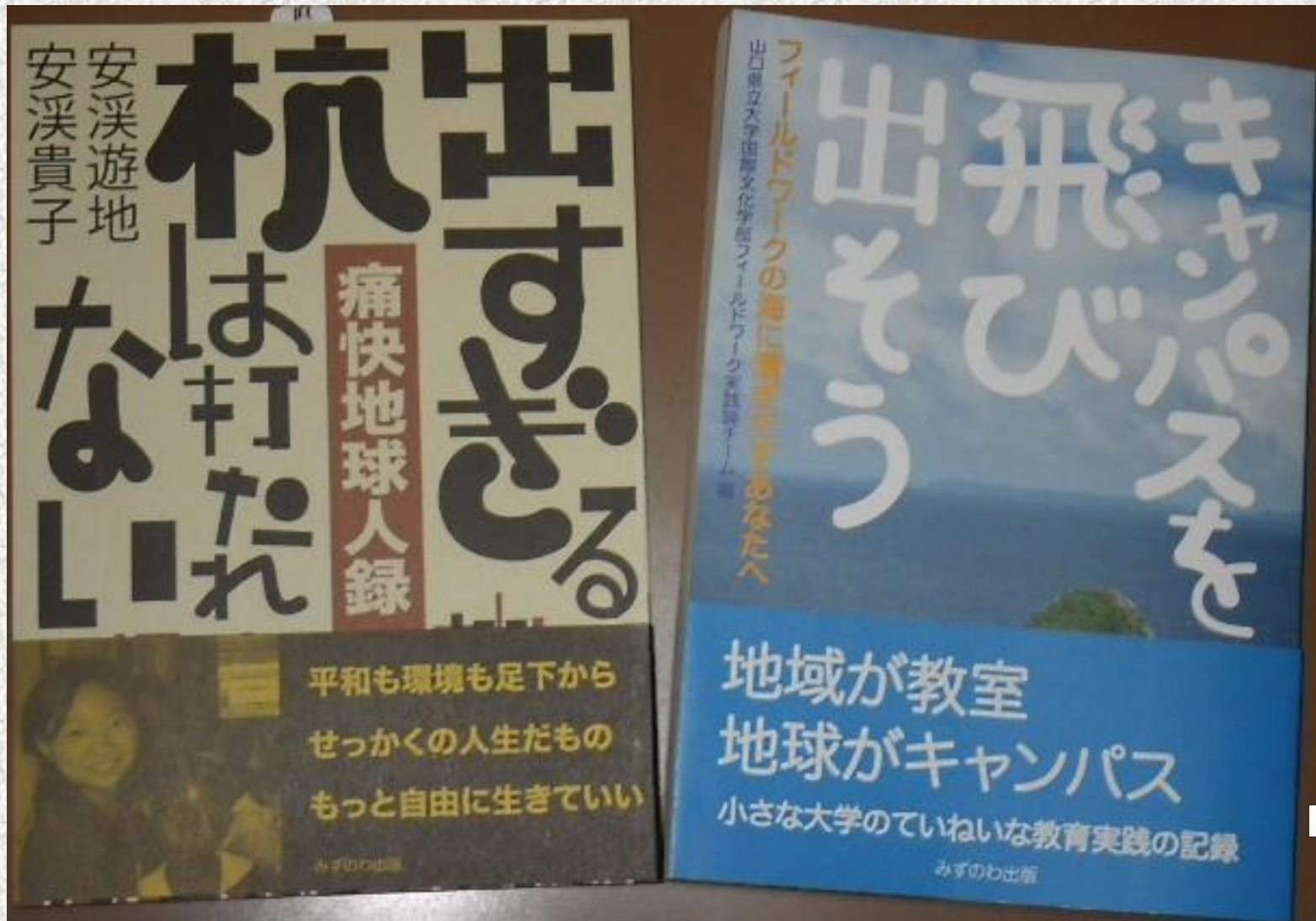


2009年地域向け



2010年大学教職員向け

世界がキャンパスだ！ 出たものが勝ち？



50キロ先に移住して、有機の家族農業で 「阿東つばめ農園」をつくる(2012～)



「聞いてしまった者」の地域への責任 新やまぐち学シリーズ全9冊(2015-2017)

ISBN 978 4-88598-036-7



新やまぐち学 No.1

やまぐちの 有機農業のために

いのちと循環の考え方と実践

吉松敬祐述 安溪遊地・今村主税編

やまぐちの有機農業のために

いのちと循環の考え方と実践

山



2019年～Solar Sharing（山口県初の営農型太陽光発電）で農地の二階建て利用



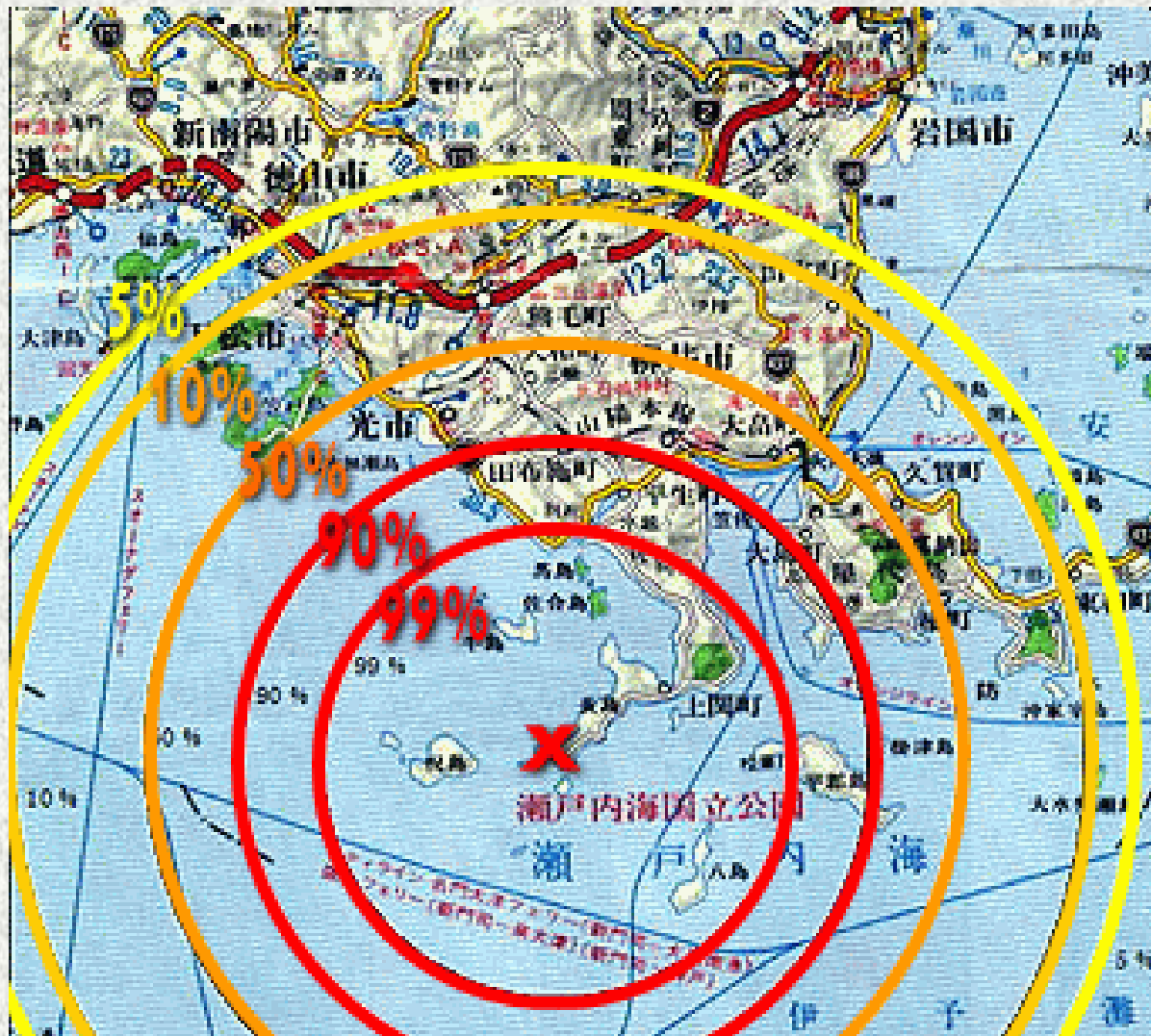
流域の思想

- ・ひとつの川の流域（や小盆地や湖の畔など）に住む者は、その生命地域（バイオリージョン）のすべての生命たちとともに、ひとつの運命共同体を形作っているという気づきと、それに基づいた生き方です（山尾三省・ゲイリー＝スナイダー、1998『聖なる地球のつどいかな』山と溪谷社）。

佐波川源流の産業廃棄物の状況

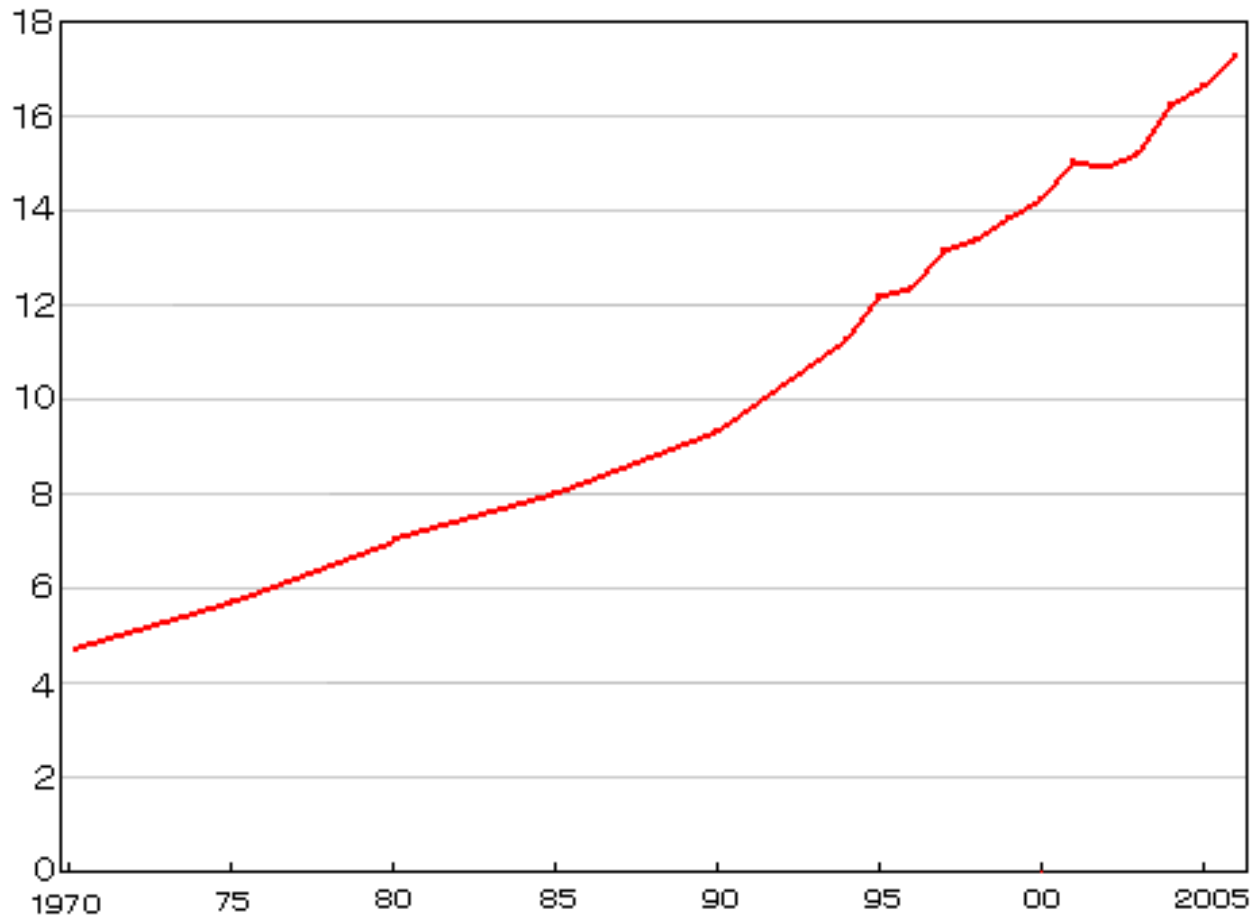


Predicted death rate in case of severe accident



乳がんによる死亡者の増加(1975-2005)

(対10万人)

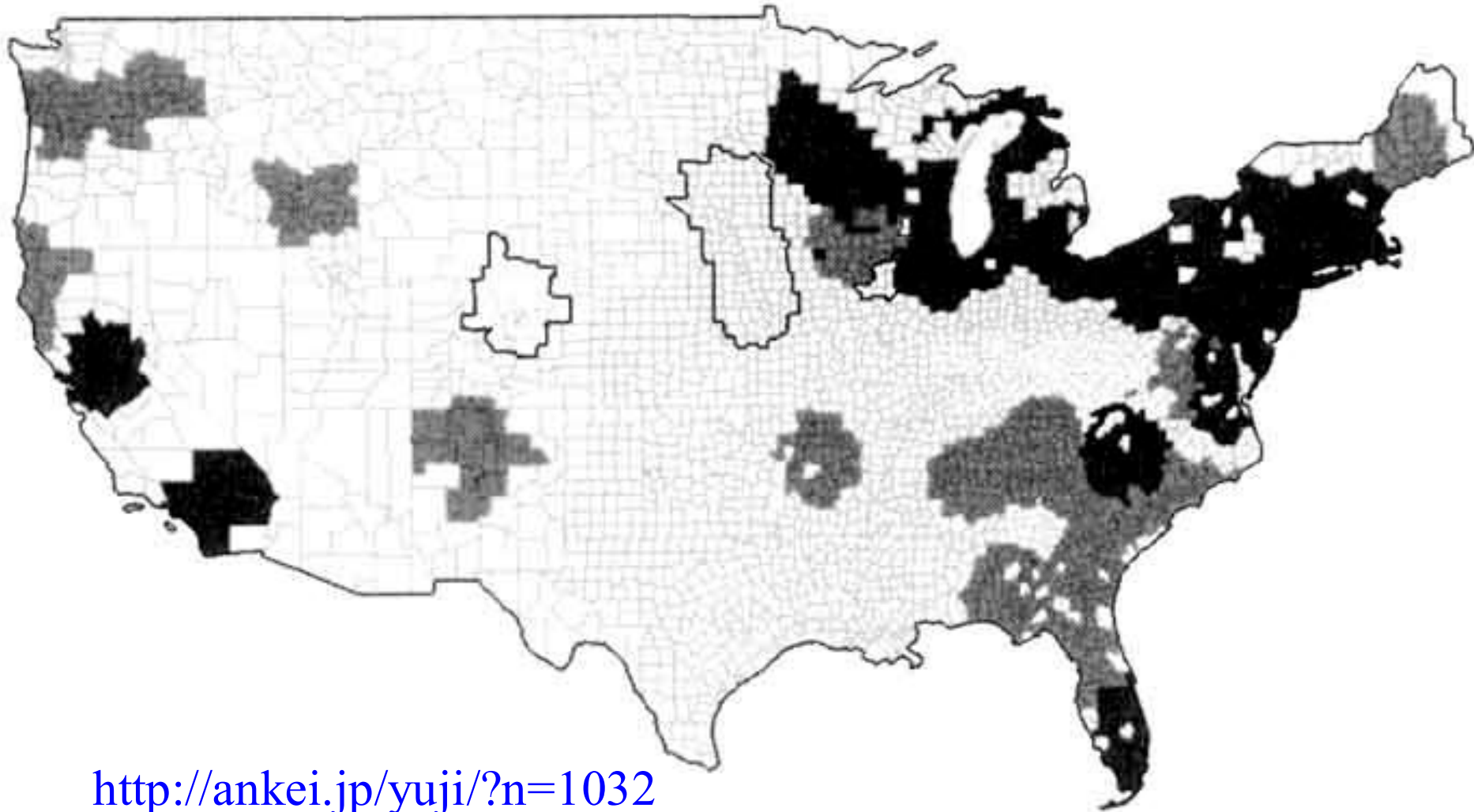


日本女性の乳癌による死者数 (対10万人)

(厚生労働省のデータにより作成)

アメリカで乳がんが増えている地域は原発から160キロ以内の場所だった from

The Enemy Within: The High Cost of Living Near Nuclear Reactors
by Jay M Gould. Four Walls Press, New York 1996



<http://ankei.jp/yuji/?n=1032>

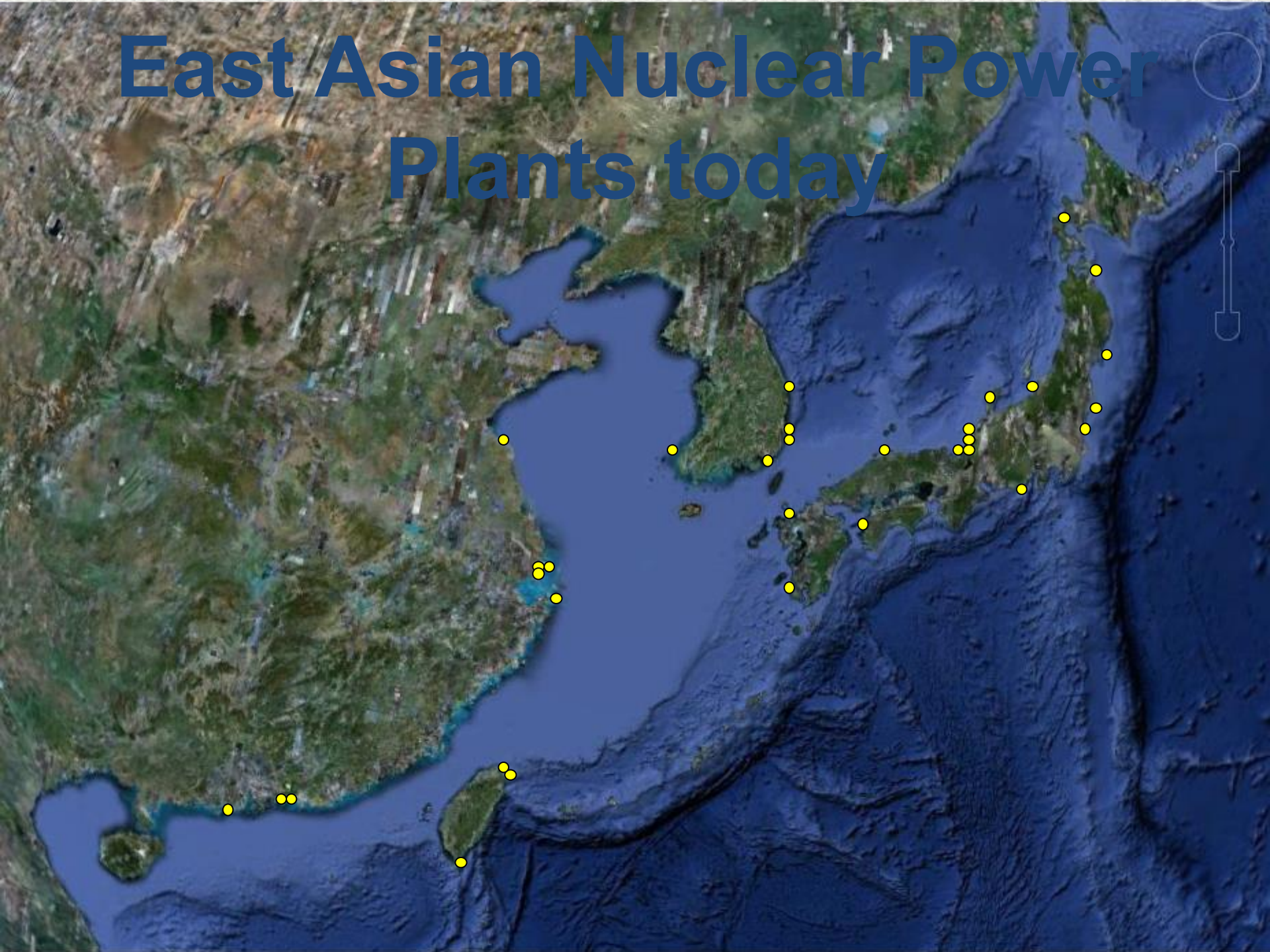
アメリカの原発



A 100 mile radius circle



East Asian Nuclear Power Plants today



地域が教室・地元が先生 地域共生演習への参加のお誘い

Why not join the class of
Chiiki-Kyōsei Enshū? Let us learn
Yamaguchi on the location.

11 Apr. Friday, 14:30 at A32 classroom

徳地達人塾：和紙にかかわる

原料のミツマタを植えて、
和紙を漉いて、
作品を創った



富海藍作研究会

藍を新たな産業に



藍の栽培を
地域に普及し
拡大へ！

藍作家 飴村先生



藍畑の草取り
藍畑の手入れ

海辺です

串 ホテル祭り会場の草刈り・ホームステイ・ お茶づくり・農業体験



農業体験



ホームステイ



お祭り会場の草刈り・掃除

リンゴ園で



ナシ園で

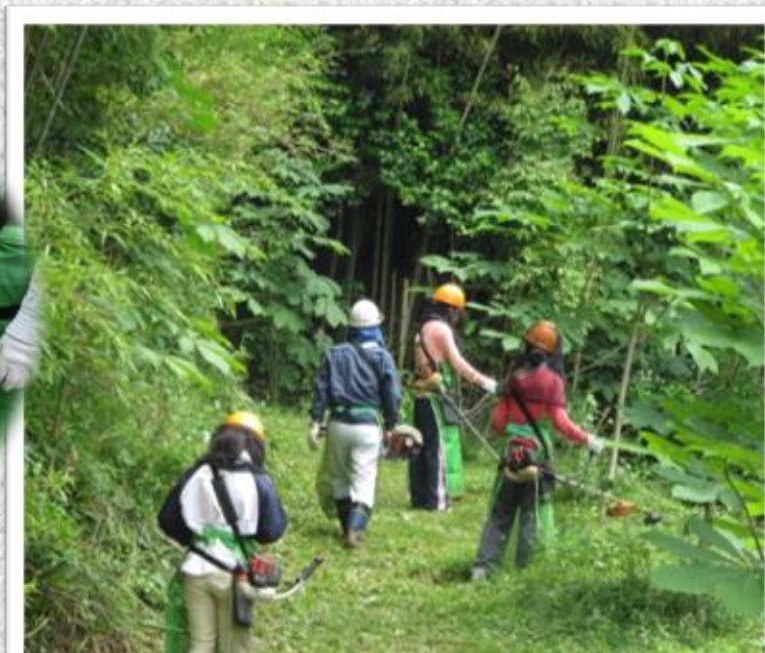


摘果



袋かけ

マロニエの森の会：草刈り機の研修、 竹割り、キャンプ、大人も子供も



あったか村:ホームステイ

地元の材木を使った家造り・森の自然観察



町のデイサービス「河村邸」

- 利用者さんとのレクリエーション（体操、脳トレ、作品制作など）
- 学生主体で行うプログラムの作成
- スタッフの方との打ち合わせ
- 献立作り
- ミニ運動会



もりさ ま祭り



「学生」の地域貢献の
あり方を学ぶことができる



地域共生演習とは

- 山口県の活性化に尽力されている地域リーダーの方々を先生として、
- 現地での体験を通して地域の魅力を発見し、
- 地域が抱える課題の解決を共に考えて行動する、
- 地域と、山口県立大学生・留学生が連携して取組むフィールドワーク型授業

留学生……

中国・韓国・カナダ・アメリカ・
フィンランド・スペインから参加。

今回ご紹介するのは……

10地域あるうちの

とくぢ健康茶企業組合

との活動です



地域とコラボする「地域共生演習」で Blend & Brand(ブレンドしてブランド化)

- ・国際文化学科・文化創造学科・栄養学科
 - ・留学生(カナダとフィンランド)
 - + 地域おこし協力隊員(総務省派遣)

とくぢ健康茶の新しい地域ブランドを
創って、実際に製品化してみよう。

1回目(6月1日)

お茶づくりに対する思い

お茶摘み

9種の茶葉ブレンド&試飲

昼食

ブレンド茶2種決定

A(カワラケツメイ、びわ、柿、よもぎ)
B(カワラケツメイ、熊笹、びわ、よもぎ)



A (カワラケツメイ、びわ、柿、よもぎ)

→優しい苦味の中に

さっぱりとした爽やかさ。

クセが少なく、飲みやすい。

B (カワラケツメイ、熊笹、びわ、よもぎ)

→自然な甘さの中に、

よもぎの爽快感が

感じられるお茶。

大学にもどり、地域おこし協力隊を迎えて検討会(日英)を重ねる



名称	爽味茶
原材料名	カワラゲツメいの葉、枇杷の葉、柿の葉、よもぎの葉
原料原産地	山口市徳地
内容量	20g
賞味期限	枠外上部に記載
保存方法	高温・多湿を避けて保存してください。
製造者	とくち健康茶企業組合 山口県山口市徳地小古祖871 TEL・FAX: 0835 (52) 0199 Mail: ocha1092@c-able.ne.jp

爽味茶 (そうみちゃ)

ターゲット: 優しい苦味の中に爽やかさがあり、飲みやすい

⇒ **若い人を含めた全年齢**

コンセプト: 今日も一日頑張った時に飲む。

イメージ: リラックスティー。日常的。

デザイン: 爽味茶のスッキリした飲み心地を表すために水色のグラデーションを背景にし、徳地の高く碧々とした山を特徴として描く。

カフェインレスで誰にもどんな時間帯にも飲めるお茶なので夜をイメージして細い月をあしらう。



香味茶（こうみちや）
ターゲット:自然な甘味。牛乳で煮出してラテにできる
⇒**20代～30代の女性**
コンセプト:すてきなことがあったときに飲む。
イメージ:スウィート茶。

特別。

デザイン:ブレンドに使用した健康茶の材料である実や花や葉を描きこみ、背景は派手すぎない落ち着いたピンクにする。



香味茶ラテをつくる

2回目(6月29日)

カワラケツメイの畑の草取り

～実際にカワラケツメイの葉を見たのは初めてで、とても良い体験になりました。～

徳地の食材を使った昼食

お茶のブレンド&ラベル貼り

パッキング



↑香味茶 ↑爽味茶



製品としてお店へ ブランドを実際に売ってみる

ラベルの情報を補うため、おすすめの
飲み方や淹れ方を別に添える。

爽味茶の作り方	香味茶ラテの作り方
	
お湯 500ccを沸騰させる。	牛乳 500ccを弱火で沸騰させる。
	
茶葉 5gをいれる。	沸騰したら茶葉を 10g 入れる。
	
3～5分煮出して完成です。	5分弱火で再度煮立たせる。 お好みで砂糖をいれて完成。
	※香味茶をお湯で煮出してお飲みになる際は 爽味茶の作り方を参照してください。



ブレンド茶の販売先

今回作ったブレンド茶は、徳地の直売所やお土産屋さん、また山口県立大学の売店でも販売を開始。

現在は・・・

山口市や防府市、周南市の道の駅、商店街や直売所など10カ所で販売中

販売展開の提案

商店街でのブレンド茶の試飲会(→)

カフェ、雑貨屋での販路拡大。

カフェとコラボでメニューとして出し、
レジ横で茶葉を売る。

学生ならではの発想を活かし、今後の
販路拡大にも関わっていききたい。



ジ

香味茶ラテのある
おしゃやれなカフェ
(イメー)



山口市徳地の「南大門」
での試飲会で

「オーロラの国で森ガールになりたい」
「トビタテ！留学JAPAN日本代表プログラム
(官民協働海外留学支援制度)」第1期生に選抜



地域をグローバルに輝かせる
「インターローカル人材」を目指してフィンランドに留学！

ご清聴ありがとうございました



カワラケツメイの畑で

ご協力頂いた徳地の皆様、本当にありがとうございました！

『ピーターの法則』(ダイヤモンド社)の危機

- 1.能力主義の階層社会では、人間は能力の限界まで出世する。有能な平(ひら)構成員は、ある時点で自分の能力を超えるポストの**無能な(中間)管理職**になる。
- 2.その結果、時が経つにつれて出世コースの**各階層は、無能レベルに達した人間で埋め尽くされる。**
- 3.その組織の創造的な仕事は、まだ無能レベルに達していない人間によってのみ遂行される。

