

平成20年度に新しく創設

# やまぐちピンクリボン月間

毎年10月1日～10月31日

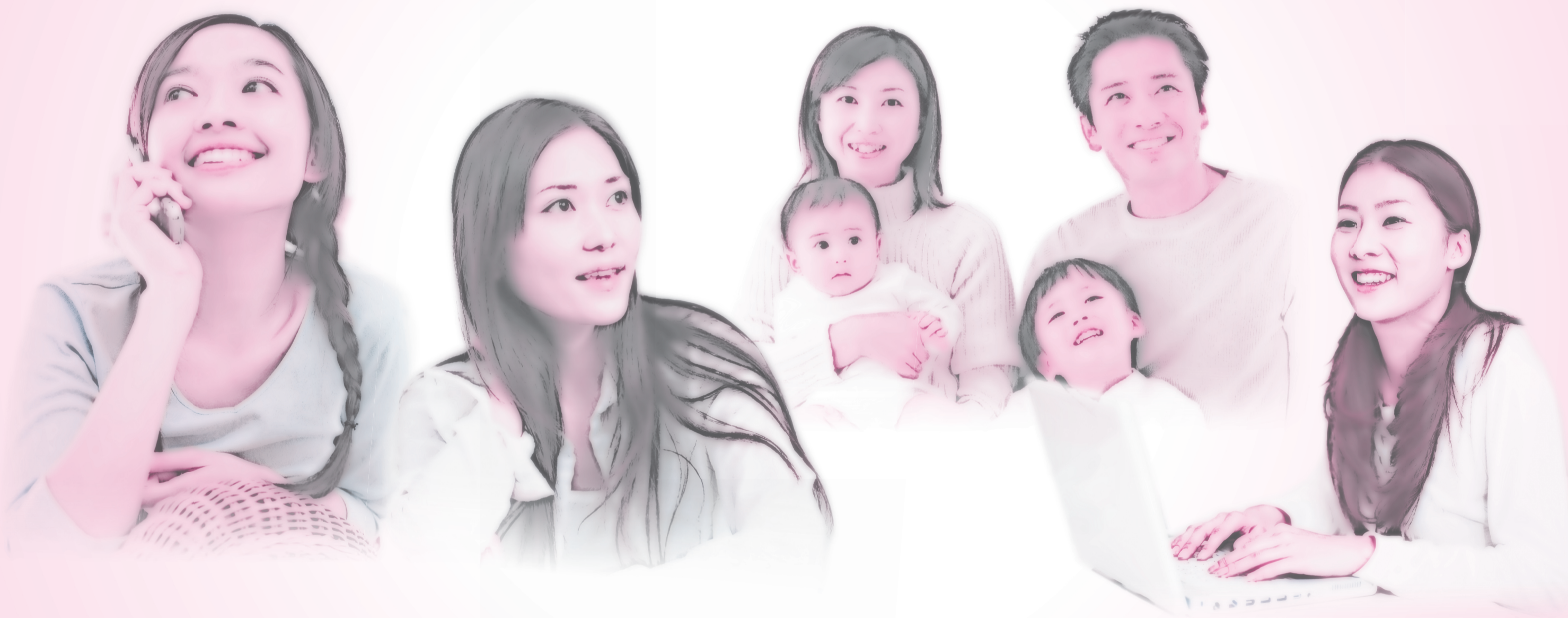


乳がん及び子宮がんの検診を定期的に受けましょう。  
輝き続けるあなた自身のために。そして、愛する人や家族のために。

山口県では、今年度より、10月を「やまぐちピンクリボン月間」と定め、県内の関係機関との協働により、女性のがんの検診の重要性について幅広く知っていただく取組を、集中的に進めていきます。

県民の皆様、「やまぐちピンクリボン月間」の期間中、以下の3つの取組へ御協力をお願いします。

- 乳がん検診や子宮がん検診を、まだ受診していない方は、まず、受診。
- 家族や友人の方々などに、がん検診受診の勧めの一声。
- “女性のがん検診普及ボランティア”として、小さなピンクリボンを身につけて。



近年、山口県でも、全国と同様、乳がん及び子宮がんの発生は増加傾向にあり、平成18年の1年間で、乳がんが122人、子宮がんが82人の県内の女性が亡くなりました。しかも、乳がんでは約4割、子宮がんでは約3割の方が「60歳未満」でした。  
がん検診によって、自覚症状がない時期に定期的にチェックすることは、早期段階での発見につながり、完全治癒の可能性を高めることができます。

**乳がん→40歳以上では、2年に1回は必ず、マンモグラフィ(乳房X線撮影)による検診を！**  
**子宮がん→20歳以上で、2年に1回、必ず検診を！**

市町におけるがん検診の詳細については、現在お住まいの市町にお尋ねください。

## やまぐちピンクリボン月間で予定されている今年度の企画

- **ピンクリボン月間創設記念イベント in YAMAGUCHI**  
日時:平成20年10月4日(土)午後5時より 場所:山口県旧県会議事堂(山口市滝町1-1)  
本イベントの一部については予約が必要です(先着150名)。詳細は山口県健康増進課のHPを御参照ください(<http://www.pref.yamaguchi.lg.jp/cms/a15200/index/>)
- **県内各地でのピンクカラーのライトアップ**

県では、ポスター掲示やピンク色ライトアップ等に協力して下さる市町や関係団体等を募集しています！  
詳細については下記連絡先に御照会下さい。

山口県健康福祉部健康増進課

電話 083-933-2943 FAX 083-933-2969 メール:a15200@pref.yamaguchi.lg.jp

ピンクリボンは、乳がんの早期発見・早期診断・早期治療の大切さを伝えるシンボルマークです。