

林業の新たな活路を求めて 林業と漁業の交流が生み出し

た

間伐材魚礁



山口県阿武町林業振興会

白松 博之

間伐材魚礁誕生の経緯



異業種交流の中で、発想は山から、
漁協青年部の熱意と努力で実現

伐採・搬出



間伐材道路渡し価格

1本 3メートル 300円で購入



間伐魚礁の組み立て



組み立て風景



組み立て手順



完成した魚礁



沈設されたハイブリット型魚礁



魚礁沈設



潮黒一十第

曳航



間伐材魚礁設置場所

○ 萩市見島沖

○ 阿武町宇田郷沖

○ 長門市三隅野波瀬沖
○ 長門市三隅野波瀬沖

水産高校が沈設

○ 下関市豊浦小串沖



フナクイムシの寄生状況





H13.10.24調査



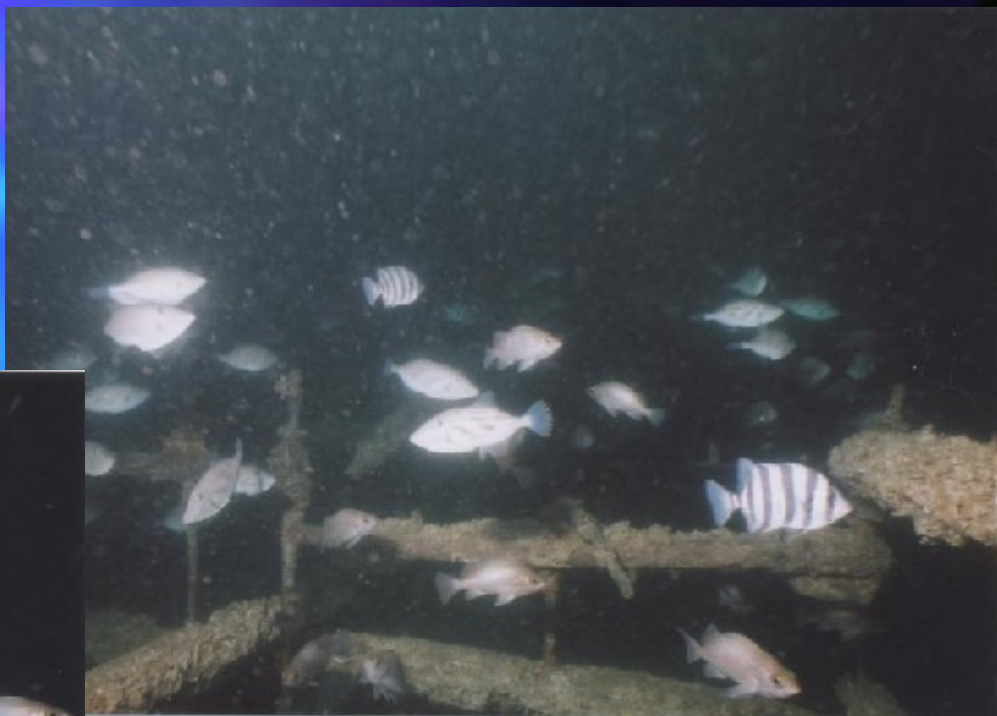
H14.11.20調査



H15.11.17調査(観察した11基中4基が左の写真のように消失)



下関市豊浦地先(25m深)間伐材魚礁の経年変化
(H12.11設置魚礁)



H12.11設置間伐材魚礁(下関市豊浦地先、
25m深)の魚類蜻集状況(H15.11.17)

間伐材魚礁 静岡県での取り組み



間伐材魚礁 静岡県での取り組み



上:引き揚げたテストピースカジメが多く定着



間伐材魚礁に寄せる 私たちの想い

間伐材は、決して厄介者ではありません。
無限の可能性を秘めた、天然素材です。
間伐材魚礁は魚を育てる魚礁。
林業と漁業の双方が潤う事業。
化石エネルギー消費が少なく循環型魚礁。
間伐は山、川、海の生態系をよくする事業。