

図1 上関原発予定地の土地

2001年2月16日付け 朝日新聞

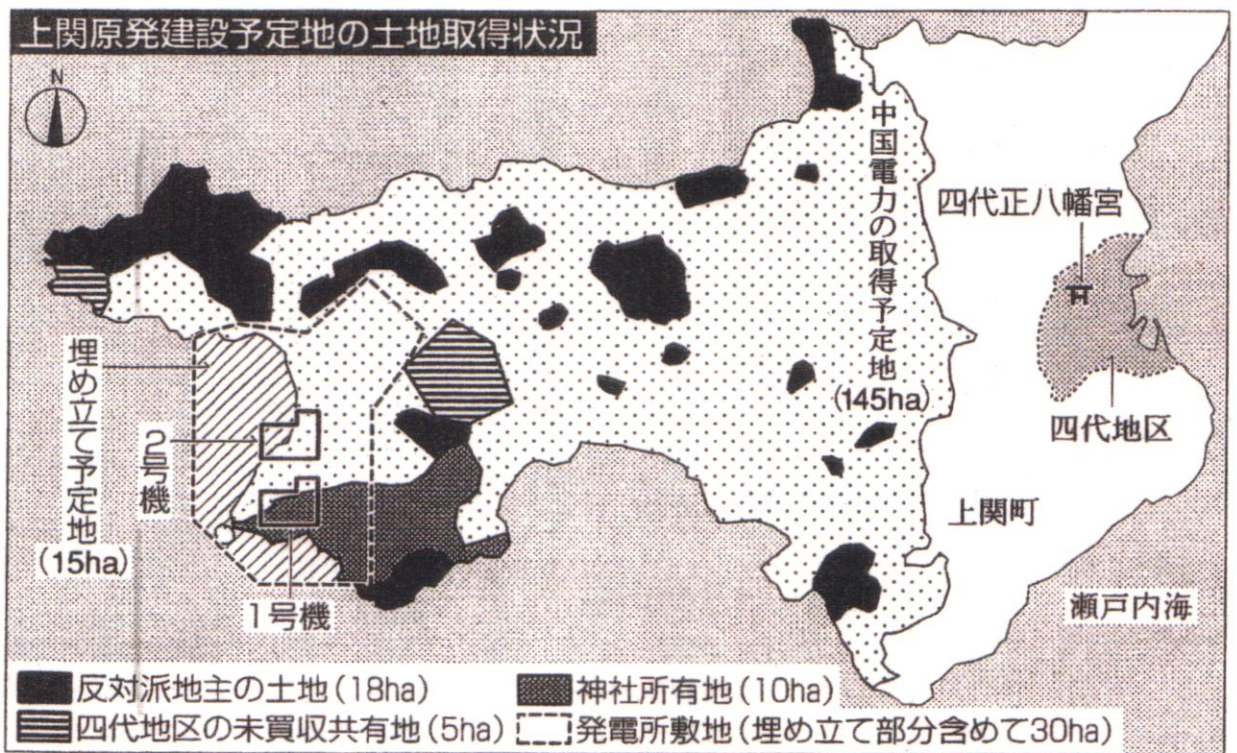


図2. 1974年(才)



C CG-74-11

C49-2

図3. 1974年(才)

モノクロ



図4. 1981年(力)

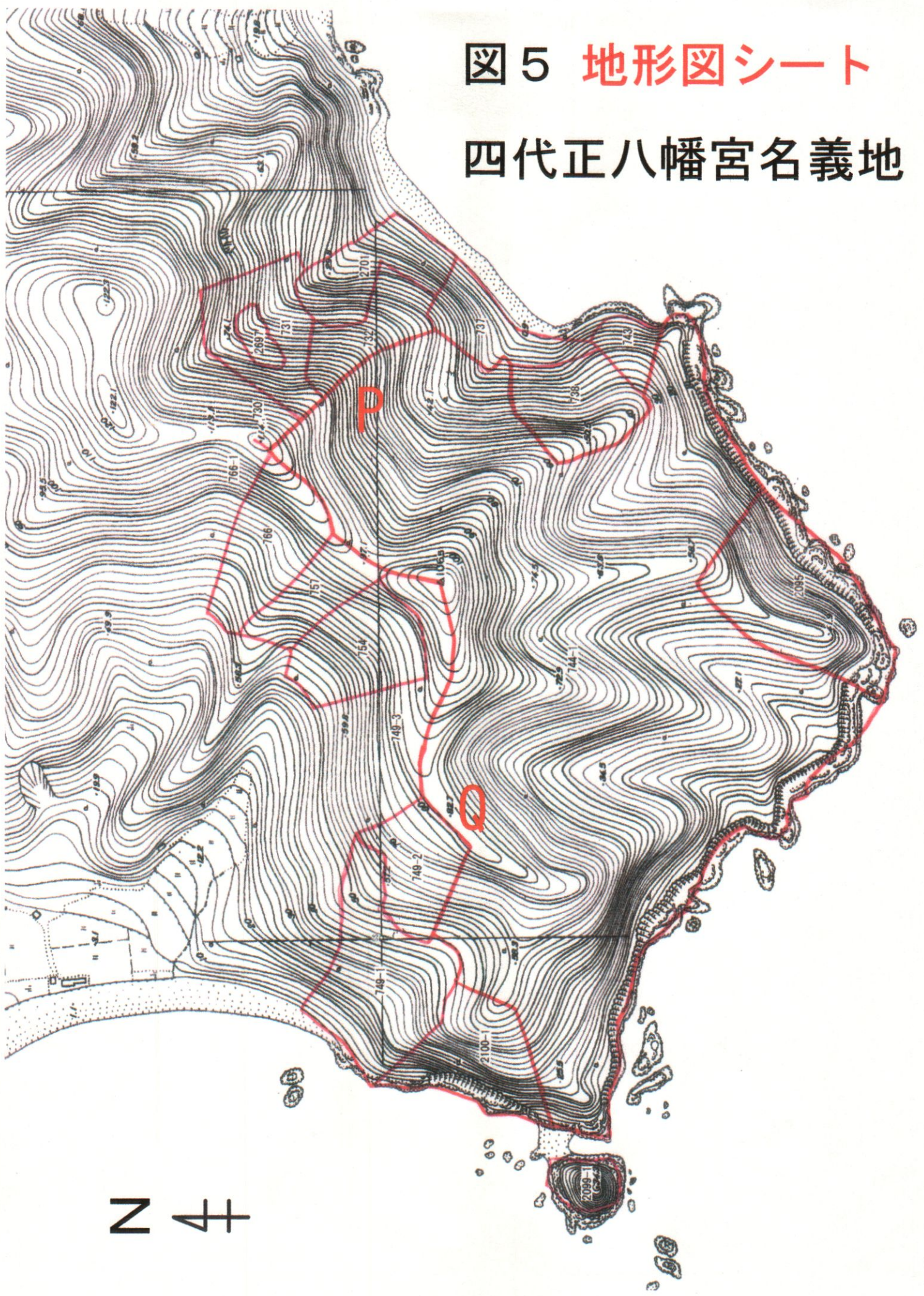


C CG - 81 - 3

C 52 - 10



図5 地形図シート
四代正八幡宮名義地



N ↑